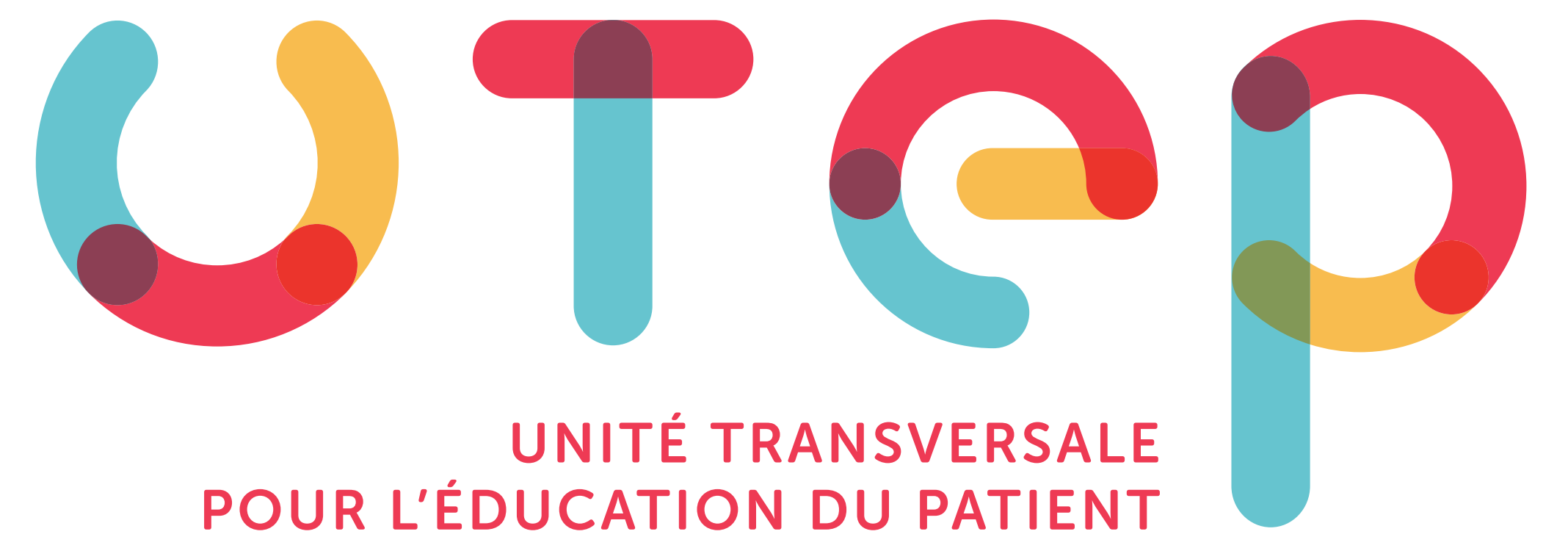
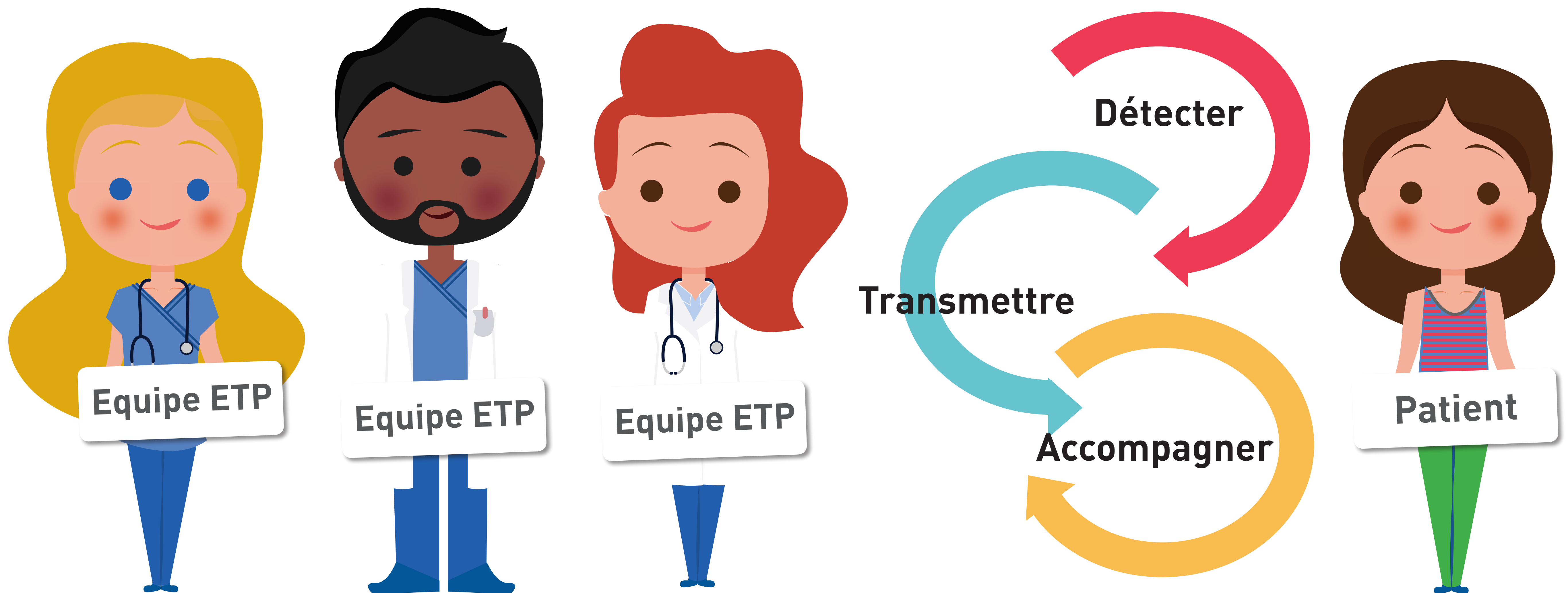


EDUCATION THERAPEUTIQUE DU PATIENT



UNITÉ TRANSVERSALE
POUR L'ÉDUCATION DU PATIENT



Qu'est ce que c'est ?
Une démarche, des besoins, des attentes

Vie personnelle, vie sociale,
vie professionnelle

Quels sont les bénéfices ?

Transformer la relation
patients/professionnels

Reconnaissance
des savoirs des
patients

Quand y avoir recours ?

A chaque étape de la vie,
suivant l'évolution de la maladie,
au changements de traitement,



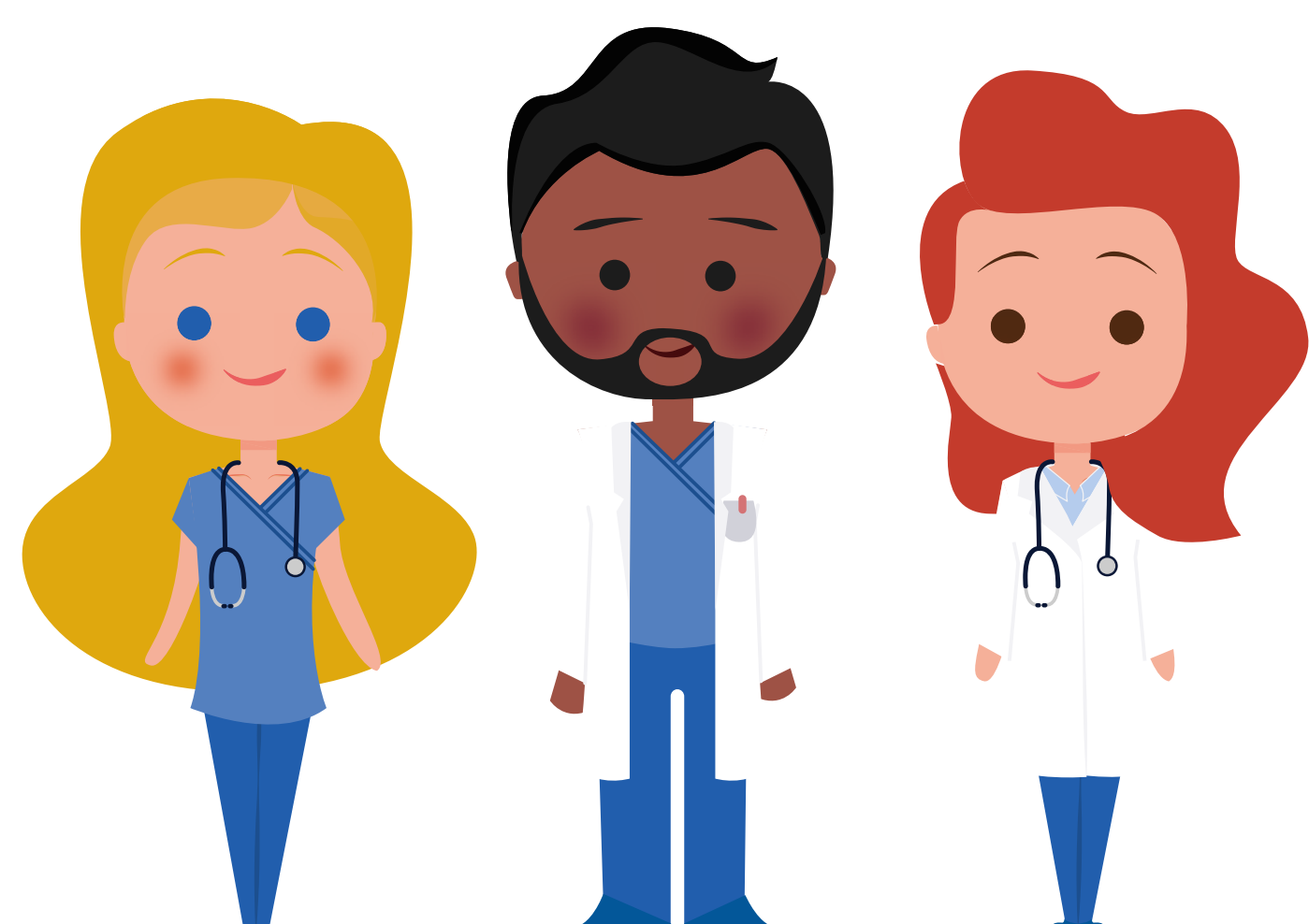
Comment ça marche ?

Etablir un programme d'activités éducatives à
partir du diagnostic éducatif fait avec le patient

Ateliers collectifs



Séances individuelles



Qui la dispense ?

Des professionnels de santé,
des patients ressources,
et des acteurs associatifs
formés à l'ETP